



أنواع كلمة "من" في اللغة العربية

في اللغة العربية، كلمة "من" لها العديد من الأنواع والاستخدامات المختلفة. هذه الأنواع تشمل الاستفهامية والموصولة والنافية والشرطية والزائدة والابتدائية والمصدرية.

رحاب رؤوف by 

The Relative Pronoun - الإِسْمُ المَوْصُولُ

of the relative pronoun (الإِسْمُ المَوْصُولُ)

used as:

– for all rational beings

” – for all irrational beings and things

in masculine singular. Feminine and plural will correspond

to the noun followed by a description, which is known as سُوْلٌ

The man, **who** left the room, is a merchant

الَّذِي	خَرَجَ	مِنَ	الْعُرْفَةِ
الإِسْمُ المَوْصُولُ	صِلَةُ المَوْصُولِ		

The book, **which** is on the table, belongs to the teacher

الَّذِي	عَلَى	المَكْتَبِ
الإِسْمُ المَوْصُولُ	صِلَةُ المَوْصُولِ	

من "الموصولة"

كلمة "من" الموصولة تستخدم لربط جملتين، مثل: "هذا هو الشخص الذي قام بالعمل".
"حيث تربط "من" بين "الشخص" و"قام بالعمل".

من "النافية"

كلمة "من" النافية تستخدم لنفي أو إنكار شيء ما، مثل: "لم يأت من المنزل أحد" أو "ما من شخص قام بذلك".

tion in Arab

nt



t



re



من "الشرطية"

"كلمة "من" الشرطية تستخدم لربط جملتين بشرط، مثل: "من يجتهد ينجح" أو "من يساعدني أكرمه".

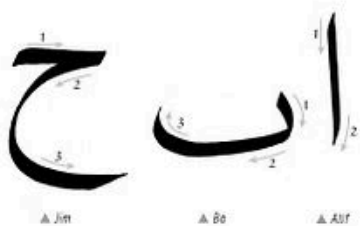
من " الزائدة "

"كلمة "من" الزائدة تستخدم لتأكيد أو تقوية معنى الجملة دون أن يكون لها معنى مستقل، مثل: "من سافر إلى المدينة

من "الابتدائية"

كلمة "من" الابتدائية تستخدم لبداية الجملة أو البدء بذكر شيء ما، مثل: "من المعروف...".





Links for Ba (and letters like it)



Exceptional forms of Ba.

Followed by Sad: Ba is enlarged in respect to Sad.



Ba in medial and in final where it regains its secondary part.

Ba in medial and preceded by the same sort of letter, in this case another Ba.

Links for Jim (and letters like it)



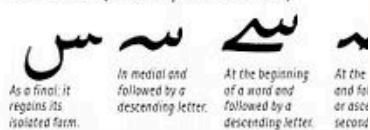
As a final: it regains its isolated form.

In medial and followed by a rising letter.

At the beginning of a word and followed by a rising letter.

At the beginning of a word and followed by a descending letter.

Links for Sin (and Chin, which is similar)



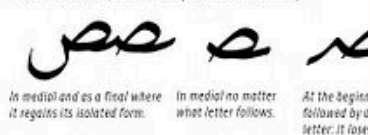
As a final: it regains its isolated form.

In medial and followed by a descending letter.

At the beginning of a word and followed by a descending letter.

At the end of a word or second.

Links for Sad (and Dhad, which is similar)

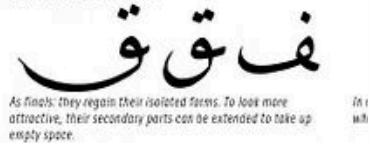


In medial and as a final where it regains its isolated form.

In medial no matter what letter follows.

At the beginning followed by a letter: it rises.

Links for Fa and Qaf



As finals: they regain their isolated forms. To look more attractive, their secondary parts can be extended to take up empty space.

In medial.

Special Links



Letters that link only on one side: the left.

من "المصدرية"

كلمة "من" المصدرية تستخدم لتحويل الفعل إلى مصدر، مثل: "من فعل ذلك" بدلاً من "فعل ذلك".

"الاستخدامات المختلفة لكلمة "من"

1

تنوع الاستخدامات

كلمة "من" في اللغة العربية لها العديد من الاستخدامات المتنوعة، تشمل الاستفهام والربط والنفي والشرط والبدائية والاشتقاق.

2

أهمية السياق

فهم معنى "من" في أي سياق معين يعتمد على فهم السياق الكامل للجملة والغرض منها.

3

الدقة في الاستخدام

استخدام "من" بالشكل الصحيح يعد أمرًا مهمًا في اللغة العربية لتوضيح المعنى المقصود.