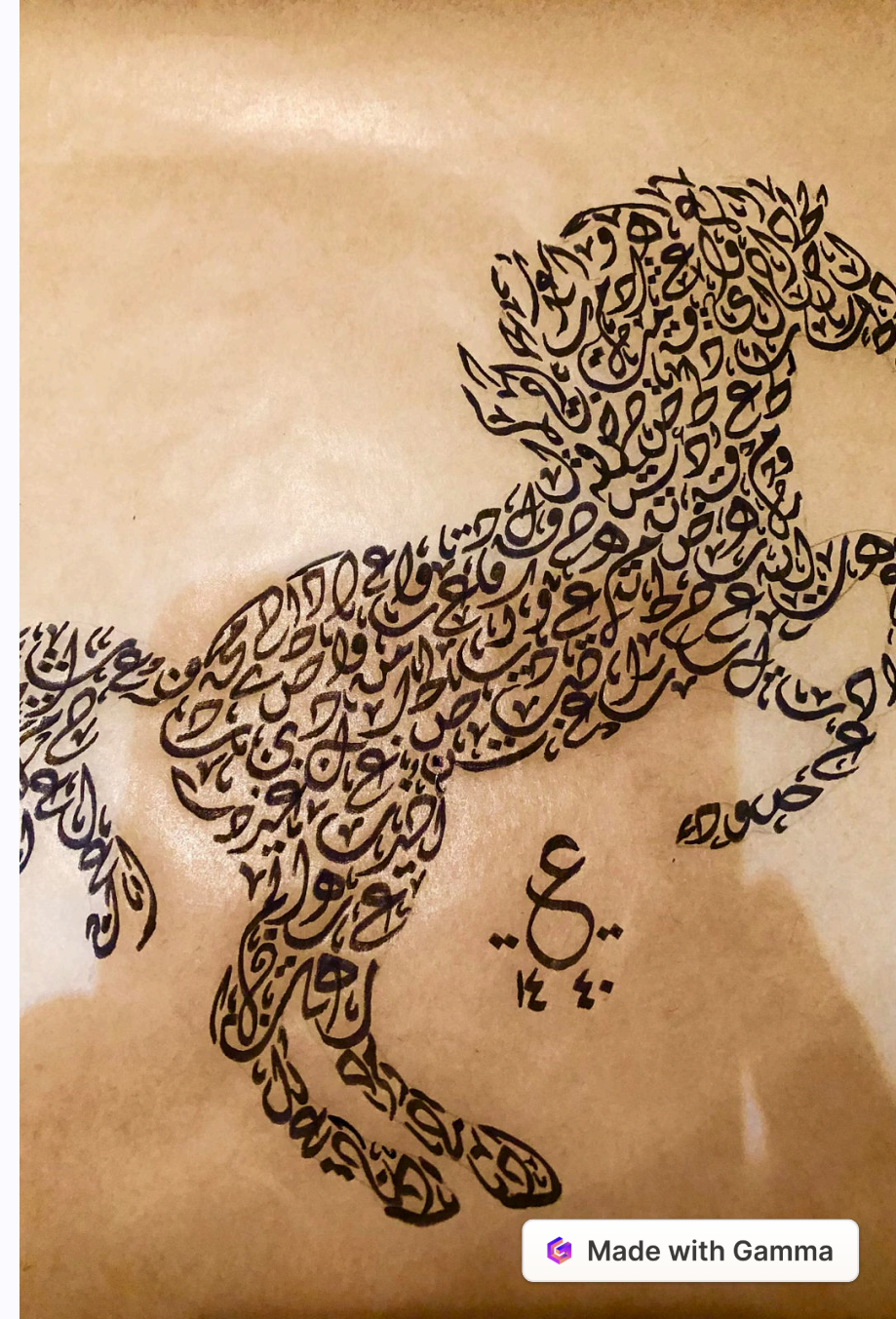


# اللام الشمسية

اللام الشمسية هي إحدى الحروف المميزة في اللغة العربية، والتي تُعرف بخصائصها الفريدة والاستخدامات المتنوعة.

**M** by Mamet kahraba



ت ث د ذ ر ز س

ش ص ض ط ظ ل ن

## تعريف اللام الشمسية



الحروف الشمسية

1 ما هي اللام الشمسية؟

اللام الشمسية هي حرف لام يتغير نطقه عند اتصاله ببعض الحروف في الكلمة.

2 خصائص اللام الشمسية

تُدغم اللام الشمسية مع الحرف التالي لها، ويتم نطقها كالحرف الذي يليها.

3 أسباب التسمية

يُسمى هذا النوع من اللام بـ "اللام الشمسية" لأن نطقها يرتبط بحرف الشمس في الكلمة.

أ ب ج ح خ ع غ

ف ق ك م ه و ي



# أنواع اللام الشمسية

## اللام الشمسية المتصلة

تندمج اللام مع الحرف التالي لها،  
ويتم نطقها كالحرف الأصلي.

مثال: الرجل، الصمت

## اللام الشمسية المنفصلة

تُنطق اللام بشكل مستقل عن الحرف  
التالي لها.

مثال: العلم، المسلم

## اللام الشمسية المزدوجة

تتكرر اللام الشمسية في بداية الكلمة.

مثال: الشمس، الضوء

# Important rule in Arabic grammar

When the pronoun joins a preposition we get **Jarun**

rd	in His	min Hu
son	in Theirs (2 He)	min Huma
sculine	in Theirs (3+ He)	min Hum
rd	in Her	min Ha
son	in Theirs (2 She)	min Huma
minine	in Theirs (3+ She)	min Hunna
ond	in Your (Male)	min Kaa
son	in Your (2, Male)	min Kuma
sculine	in Your (3+ Male)	min Kum
ond	in Your (Female)	min Ki
son	in Your (2, Female)	min Kuma
minine	in Your (3+, Female)	min Kunna
t	in My	min le
son	in Our	min Naa

من + هُ  
من + هُمَا  
من + هُمْ  
من + هَا  
من + هُمَا  
من + هُنَّ  
من + كَ  
من + كَمَا  
من + كُمْ  
من + كِ  
من + كَمَا  
من + كُنَّ  
من + يِ  
من + نَا

When the pronoun joins **zarf** (ظَرْف) we get **Zarf and M**

rd	with Him	maa Hu
son	with Them (2 He)	maa Huma
sculine	with Them (3+ He)	maa Hum
rd	with Her	maa Ha
son	with Them (2 She)	maa Huma
minine	with Them (3+ She)	maa Hunna
ond	with You (Male)	maa Kaa
son	with You (2, Male)	maa Kuma
sculine	with You (3+ Male)	maa Kum
ond	with Your(Female)	maa Ki
son	with You (2, Female)	maa Kuma
minine	with You (3+, Female)	maa Kunna
t	with Me	maa le
son	with us	maa Naa

مَعَ + هُ  
مَعَ + هُمَا  
مَعَ + هُمْ  
مَعَ + هَا  
مَعَ + هُمَا  
مَعَ + هُنَّ  
مَعَ + كَ  
مَعَ + كَمَا  
مَعَ + كُمْ  
مَعَ + كِ  
مَعَ + كَمَا  
مَعَ + كُنَّ  
مَعَ + يِ  
مَعَ + نَا

## قواعد النطق والكتابة للام الشمسية

### 1 النطق

عند اتصال اللام بأحد الحروف الشمسية، يتم نطقها على صوت الحرف التالي لها.

### 2 الكتابة

عند الكتابة، لا تُكتب اللام الشمسية منفصلة عن الحرف التالي لها.

### 3 الدمج

تُدغم اللام الشمسية مع الحرف التالي لها في الكتابة والنطق.

# أمثلة توضيحية على اللام الشمسية

## الشمس

لأن الحرف الأول هو الشين، فيتم نطق اللام كالشين

## الضوء

لأن الحرف الأول هو الضاد، فيتم نطق اللام كالضاد

## الرحمن

لأن الحرف الأول هو الراء، فيتم نطق اللام كالراء

## السلام

لأن الحرف الأول هو السين، فيتم نطق اللام كالسين

# أهمية معرفة اللام الشمسية



## القواعد

فهم قواعد اللام الشمسية يساعد في الكتابة الصحيحة للغة العربية.



## النطق

معرفة أنواع اللام الشمسية وكيفية نطقها يحسن مهارات النطق.



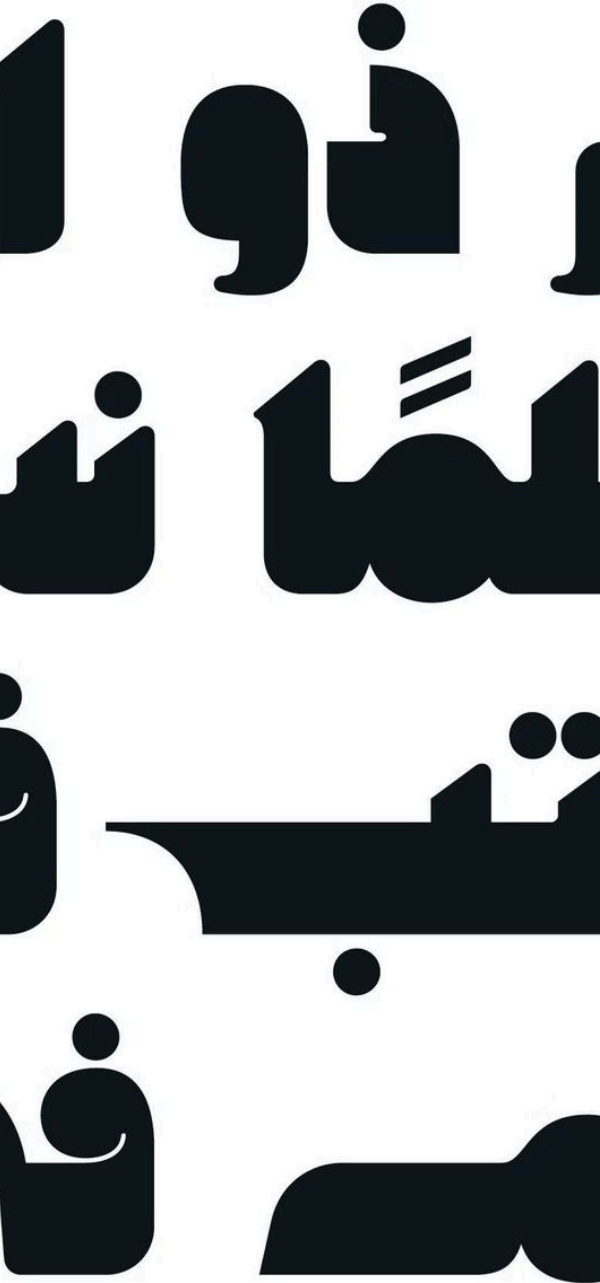
## الفهم

إتقان اللام الشمسية يعزز من فهم النصوص والكلمات العربية.



## القراءة

التمكن من اللام الشمسية يسهل عملية القراءة والتعرف على الكلمات.



# تطبيقات عملية لاستخدام اللام الشمسية

1

## التحليل

تحليل اللام الشمسية في النصوص العربية للفهم الأفضل.

2

## التدريب

ممارسة نطق الحروف الشمسية لتطوير مهارات القراءة والنطق.

3

## الإمالة

تطبيق قواعد الإمالة على اللام الشمسية عند الكتابة.

## خاتمة

اللام الشمسية هي إحدى الخصائص المميزة للغة العربية، والتي تتطلب فهماً عميقاً لقواعدها واستخدامها الصحيح في الكتابة والنطق.

إتقان اللام الشمسية يساهم في تعزيز مهارات اللغة العربية وتطوير القدرات اللغوية للمتعلمين.