

# مقدمة

تُعتبر أدوات النصب في اللغة العربية ذات أهمية كبيرة في تنظيم الجمل وإضفاء المعنى والسياق المناسب عليها. هذه الأدوات تشمل مجموعة متنوعة من الحروف والأدوات التي تستخدم لإظهار العلاقات النحوية بين أجزاء الجملة.

by Tota elbatota



# أنواع أدوات النصب في اللغة العربية



## التصنيف العام

تنقسم أدوات النصب في اللغة العربية إلى مجموعات رئيسية تختلف في وظائفها النحوية والمعاني التي تؤديها.



## أدوات النصب البسيطة

من أبرز أدوات النصب البسيطة: "أن" و"كي" و"لام" الجحود و"حتى" و"لو" و"لولا" و"إذن".



## أدوات النصب المركبة

كما توجد أدوات نصب مركبة أخرى ك"كي أن" و"لكي" و"حتى أن" و"لوما" و"لولا أن".

# أداة "أن" وأخواتها

أداة "أن" هي من أهم أدوات النصب في اللغة العربية، وتعتبر رأس هذه المجموعة. وتضم "أن" مجموعة من الأدوات المشابهة لها تُسمى "أخوات أن"، وتشمل "إن" و"كأن" و"لكن" و"ليت" و"لعل".

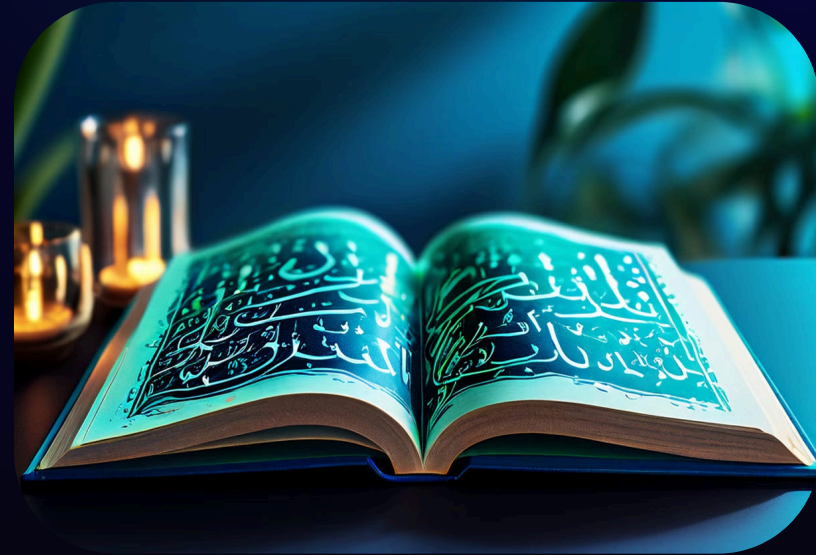
تُستخدم هذه الأدوات للنصب والتأكيد والترجي والتمني، وتؤثر على الاسم والفعل بطرق مختلفة. وتعتبر هذه الأدوات من أبرز السمات النحوية في اللغة العربية والتي تضيف عليها جمالاً وعمقاً.



# أداة "كي" وأخواتها

تُعدّ "كي" إحدى أدوات النصب المهمة في اللغة العربية، وهي تُستخدم لبيان الغاية أو الغرض من الفعل. وتُعتبر "كي" وأخواتها من أدوات النصب التي تنصب الفعل المضارع وتجعله منصوبًا.

ومن أخوات "كي" أدوات مثل "لكي" و"حتى" و"لأن" و"لعل" و"لئلا"، وهي جميعًا تفيد الغاية والهدف من الفعل المنصوب.



# أداة "لام" الجحود

تُعد "لام" الجحود إحدى أدوات النصب الأساسية في اللغة العربية. تُستخدم هذه الأداة لنفي الحدث أو الفعل، وتُشبه في وظيفتها أدوات النفي الأخرى مثل "لن" و"لم".

تتميز "لام" الجحود بأنها تأتي في بداية الجملة وتنصب الفعل المضارع بعدها. كما أنها تُستخدم للتعبير عن التمني والرجاء السلبي.



# "أداة" حتى

تُعتبر أداة "حتى" من أدوات النصب في اللغة العربية، وهي تُستخدم لإفادة الغاية أو الانتهاء. تأتي "حتى" قبل فعل مضارع منصوب لبيان الغاية من الفعل السابق عليها.

على سبيل المثال: "قمتُ بالواجب حتى أنجح في الامتحان" حيث تفيد "حتى" الغاية من قيام الشخص بالواجب وهي النجاح في الامتحان.



# "أداة" لو



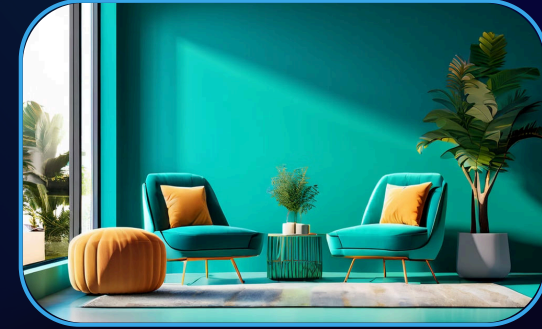
## طرح الفرضيات

تُستخدم أداة "لو" للتعبير عن حالات افتراضية أو احتمالية، مما يدفع المتحدث إلى طرح تساؤلات حول ما قد يحدث في حال تحقق شرط معين.



## التمني والأمل

وتأتي "لو" أيضًا للتعبير عن التمني أو الأمل في حدوث شيء ما، مثل "لو أنني أستطيع السفر إلى شاطئ البحر هذا الصيف".



## الاحتياط والتحفظ

كما تستخدم "لو" للتعبير عن التحفظ والاحتياط، حيث يؤكد المتحدث على افتراضية الموقف وعدم التأكد من وقوعه.

# "أداة" لولا

أداة "لولا" هي من أدوات النصب في اللغة العربية، وتُستخدم للدلالة على امتناع شيء لوجود شرط آخر. وهي من الأدوات التي تُرفع الفعل المضارع إلى الجزم.

وتأتي "لولا" غالبًا في بداية الجملة، متبوعة بجملة فعلية تأتي في جواب "لولا"، وتُستخدم للدلالة على أن وجود الأداة هو الذي منع حدوث الفعل في الجملة.





# "أداة" إِذْن

## "دلالة أداة" إِذْن

تُستخدم أداة "إِذْن" للدلالة على النتيجة أو الاستنتاج المتوقع من إحدى الجمل السابقة. وهي تربط بين فكرتين، ومن ثَمَّ فهي تستخدم لتوضيح العلاقة السببية والنتيجة بين الجملتين.



# خاتمة

تلخيص وختام متكامل لما تم عرضه حول أدوات النصب في اللغة العربية، وأهم النقاط الرئيسية التي يجب استيعابها.

