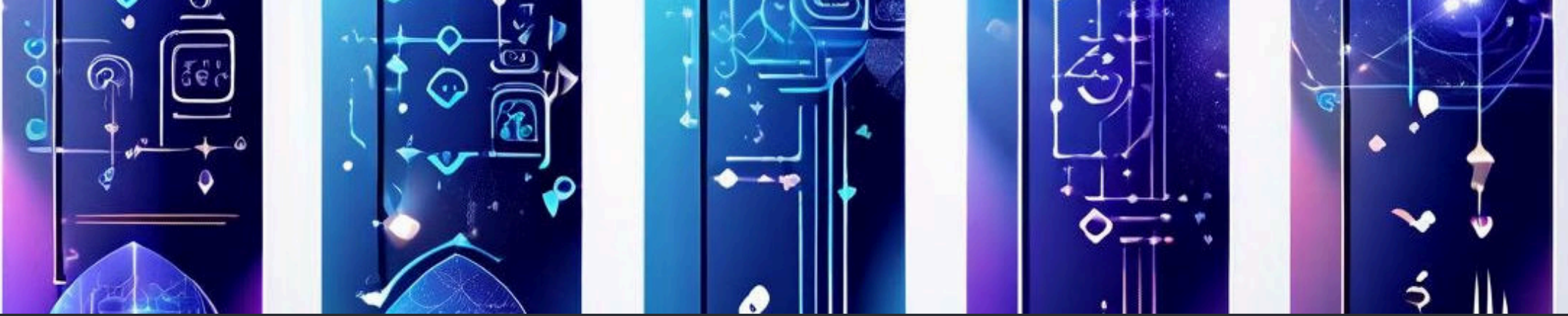


# الشدة في اللغة العربية

الشدة علامة تُضاف فوق الحرف العربي للدلالة على ازدواج النطق. تُعتبر ظاهرة لغوية مهمة في العربية، وتؤثر على نطق الكلمات ولفظها.

by Tota kiko





# أنواع الشدة

1

## الشدة الأصلية

تُضاف على الحرف عند كتابة الكلمة.

2

## الشدة الفرعية

تُضاف عند الوقف على الكلمة.

3

## الشدة الزائدة

تُضاف على الحرف لتصحيح النطق.

# أسباب الشدة

## التضعيف

تكرار الحرف لفظياً

## الوقف

تُضاف الشدة على الحرف الأخير عند الوقف على الكلمة.

## الاصلاح

تُضاف لتصحيح نطق الحرف



# علامات الشدة

## شكل الشدة

علامة تُضاف فوق الحرف.

## موضع الشدة

تُضاف فوق الحرف المُشدّد.

## استخدام الشدة

تُستخدم للدلالة على تكرار الحرف.

# أهمية الشدة في اللغة العربية

1

## النطق

تُساعد على نطق الكلمات بشكل صحيح.

2

## اللفظ

تُحدد طريقة لفظ الكلمات.

3

## الفهم

تُساعد على فهم المعنى بشكل دقيق.

