





أسلوب النهي هو أحد أساليب التعبير في اللغة العربية، ويُستخدم للتعبير عن النهي والمنع من فعل معين. يتم استخدام أسلوب النهي لتحذير الآخرين من فعل شيء معين أو للتعبير عن الاستياء أو عدم الموافقة على فعل معين. يتميز أسلوب النهي بالسلبية وحدة الزمن والشخص، مما يعني أنه لا يأتي معه ضمائر الرفع المتصلة.

تتكون جملة النهي من فعل مضارع في حالته الأصلية (غير مشدد) معروفاً ومُنصرفاً، ويأتي في بداية الجملة، ويأتي بعدها المفعول به متصلاً في حالة الرفع، ولا يتبعها خبر. على سبيل المثال، في الجملة "لا تذهب"، "تذهب" هو الفعل المضارع في أسلوب النهي، و"لا" هي السلبية التي تعبر عن المنع.

● يُمكن استخدام أ



ChatGPT تحدث مع



بعض الأخطاء. لذلك يجب التحقق من المعلومات ChatGPT يمكن أن تصدر عن المهمة.



ناطقق



تغيير

العربية: امرأة

صوت

أسلوب النهي هو أحد أساليب التعبير في اللغة العربية، ويُستخدم للتعبير عن النهي والمنع من فعل معين. يتم استخدام أسلوب النهي لتحذير الآخرين من فعل شيء معين أو للتعبير عن الاستياء أو عدم الموافقة على فعل معين. يتميز أسلوب النهي بالسلبية وحدة الزمن والشخص، مما يعني أنه لا يأتي معه ضمائر ضمير الرفع المتصلة.

تتكون جملة النهي من فعل مضارع في حالته الأصلية (غير مشدد) معروفاً ومُنصَرفاً، ويأتي في بداية الجملة، ويأتي بعدها المفعول به متصلاً في

عدد الحروف المتبقية: -5 حرف

مسد النص

* يجب ألا يزيد حجم الملف المرفوع عن (10KB) و تكون من نوع (txt)



x1.0
تغيير السرعة



رفع
ملف

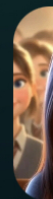


تحميل



Step 1 / 2

Choose your avatar



Continue



Step 2 / 2

Edit the script



By text



By voice



Voice Script



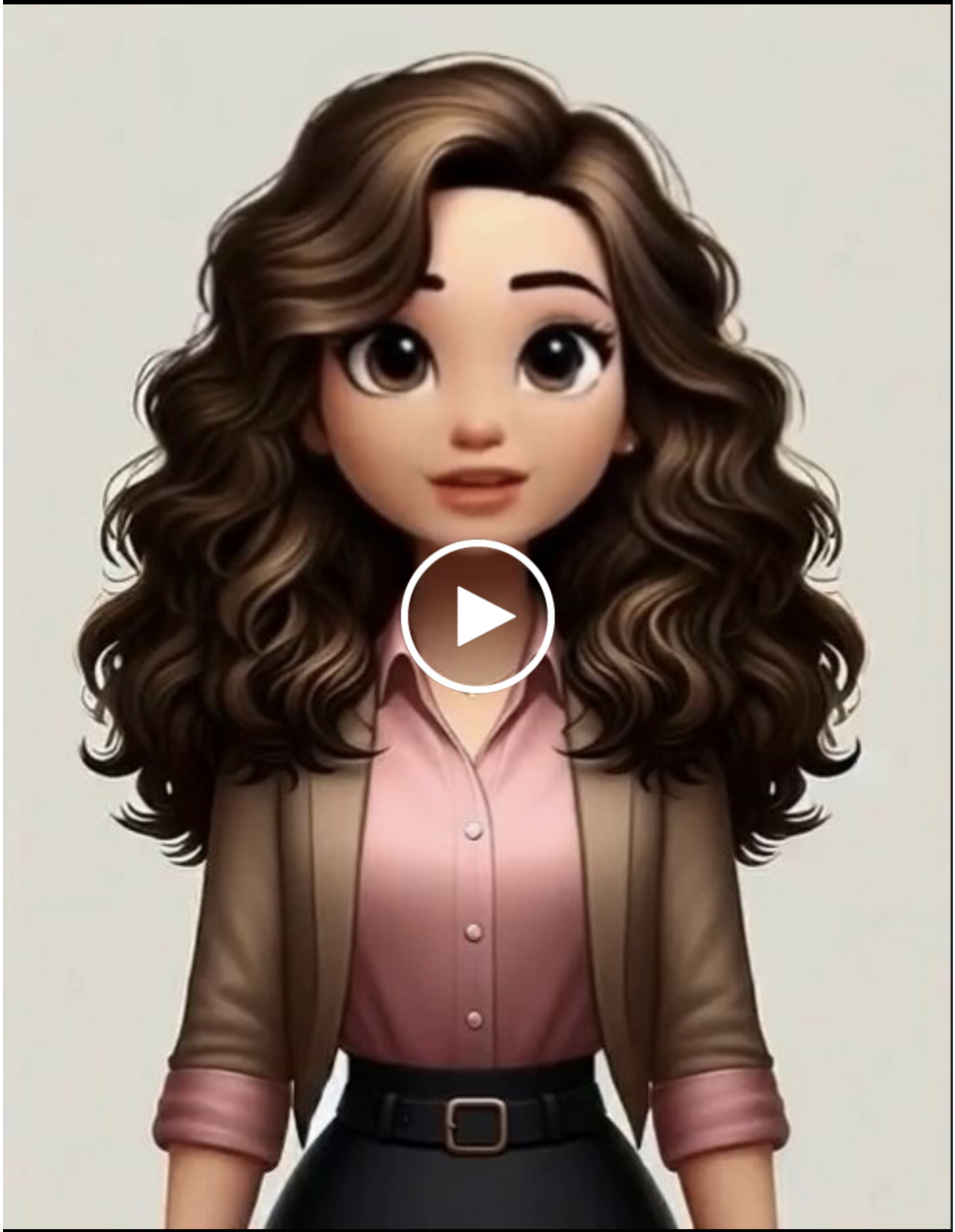
Record (within 1 min)



Use voice in the video



Import from folder



تنزيل



حذف



إضافة إلى ألبوم