

# أدوات النصب في اللغة العربية

هذه الأدوات تلعب دورًا في اللغة العربية هي لغة غنية بالأدوات النحوية التي تستخدم لنصب الأفعال والأسماء حيويًا في صياغة الجمل وتحديد معانيها.

by Q Q

Made with Gamma

اس	Verb - فعل	Parti
اس	فعل Verb	Pre
ضمير		
صفة		
ظرف		ف
on		Con

## أنواع أدوات النصب

لكل منها . تنقسم أدوات النصب في اللغة العربية إلى عدة أنواع رئيسية، مثل أن، وإن، وكى، وحتى خصائص نحوية محددة تؤثر على البناء الجملى وإعراب الكلمات.

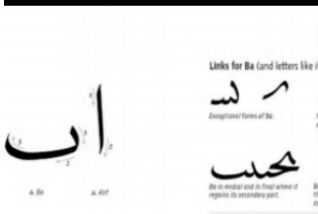
Made with Gamma



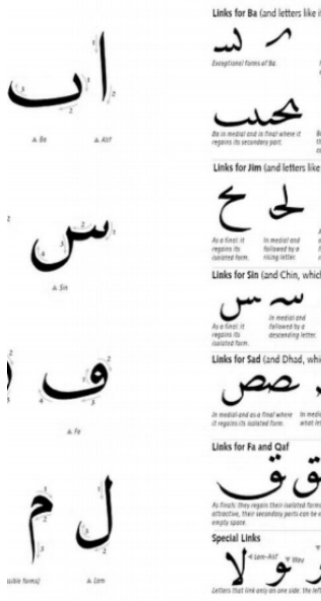
## إنَّ وأخواتها

تشمل هذه . إن وأخواتها هي مجموعة من أدوات النصب التي تدخل على المبتدأ والخبر لتنصيبهما لكل منها آثار إعرابية خاصة . المجموعة أن، وكان، وليت، وكان، وكاد

Made with Gamma



2 من 8 ، وأخواتها



## كان وأخواتها

- 1 — كان وأخواتها  
تدخل على المبتدأ والخبر وتنصبهما تعد كان وأخواتها من أهم أدوات النصب في اللغة العربية.
- 2 — التغيير الإعرابي  
عند دخول كان وأخواتها على المبتدأ والخبر، يتغير إعرابهما من الرفع إلى النصب.
- 3 — الأفعال المشتركة  
تشمل كان وأخواتها أفعالاً مثل أصبح، وبت، وظل، وأمسى، وأضحى.

Made with Gamma

## أفعال الشروع والرجاء والظن

### أفعال الشروع

التي تنصب (أخذوا) و(بدأوا) (شروع) المضارع.

### أفعال الرجاء

التي تنصب الاسم (لعلوا) و(عسى) والفعل.

### أفعال الظن

التي تنصب (خالوا) و(حسبوا) و(ظنوا) الاسم والفعل.

Made with Gamma

## Important rule in Arabic grammar

When the pronoun joins a preposition we get Jarun

d	in His	min Hu	من + هـ
son	in Theirs (2 He)	min Huma	من + هُما
iculine	in Theirs (3+ He)	min Hum	من + هم
d	in Her	min Ha	من + ها
son	in Theirs (2 She)	min Huma	من + هُما
iniline	in Theirs (3+ She)	min Hunna	من + هنَّ
ond	in Your (Male)	min Kaa	من + كَـ
son	in Your (2, Male)	min Kuma	من + كُما
iculine	in Your (3+ Male)	min Kum	من + كم
ond	in Your (Female)	min Ki	من + كي
son	in Your (2, Female)	min Kuma	من + كُما
iniline	in Your (3+, Female)	min Kunna	من + كنَّ
t	in My	min le	من + لي
son	in Our	min Naa	من + نا

When the pronoun joins zarf ( ظرف ) we get Zarf and Maa

d	with Him	maa Hu	مع + هـ
son	with Them (2 He)	maa Huma	مع + هُما
iculine	with Them (3+ He)	maa Hum	مع + هم
d	with Her	maa Ha	مع + ها
son	with Them (2 She)	maa Huma	مع + هُما
iniline	with Them (3+ She)	maa Hunna	مع + هنَّ
ond	with You (Male)	maa Kaa	مع + كَـ
son	with You (2, Male)	maa Kuma	مع + كُما
iculine	with You (3+ Male)	maa Kum	مع + كم
ond	with You (Female)	maa Ki	مع + كي
son	with You (2, Female)	maa Kuma	مع + كُما
iniline	with You (3+, Female)	maa Kunna	مع + كنَّ
t	with Me	maa le	مع + لي
son	with us	maa Naa	مع + نا

## أفعال المقاربة والشروع

- 1 — أفعال المقاربة  
التي تنصب المضارع (طفقوا) و(أوشكوا) و(كادوا).
- 2 — أفعال الشروع  
التي تنصب المضارع (أخذوا) و(صاروا) و(جعلوا).
- 3 — التأثير على الإعراب  
هذه الأفعال تؤثر على إعراب المضارع المنصوب.

Made with Gamma