

# أنواع العطف

## العطف بالواو

يستخدم لربط كلمتين أو جملتين متساويتين.

## العطف بالفاء

يستخدم لربط نتيجة بسبب.

## العطف بثم

يستخدم لربط أمرين متتاليين.

# إعراب المعطوف والمعطوف عليه

1

## الحالة الأولى

إذا كان المعطوف والمعطوف عليه متشابهين في الإعراب، يتبع المعطوف إعراب المعطوف عليه.

2

## الحالة الثانية

إذا كان المعطوف والمعطوف عليه مختلفين في

# قواعد إعراب المعطوف والمعطوف عليه

## 1 القاعدة الأولى

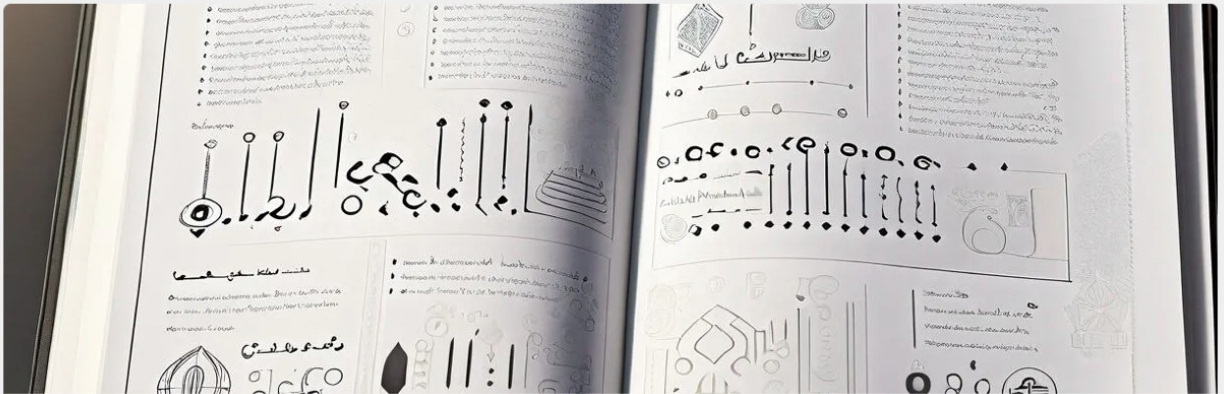
إذا كان المعطوف مرفوعًا، فالمعطوف عليه مرفوع.

## 2 القاعدة الثانية

إذا كان المعطوف منصوبًا، فالمعطوف عليه منصوب.

## 3 القاعدة الثالثة

إذا كان المعطوف مجرورًا، فالمعطوف عليه مجرور.



## أمثلة توضيحية

### مثال 1

1

جاء الطالب والطالبة. (الطالب والطالبة  
[معطوفان وكلاهما مرفوع

# تعريف المعطوف والمعطوف عليه

## المعطوف

هو الكلمة أو الجملة التي تُضاف إلى كلمة أو جملة سابقة.

## المعطوف عليه

هو الكلمة أو الجملة التي يُضاف إليها المعطوف.

