

أنواع المد البدلي

المد البدلي الأصلي

وهو المد الذي يأتي بعد همزة مفتوحة أو ياء ساكنة

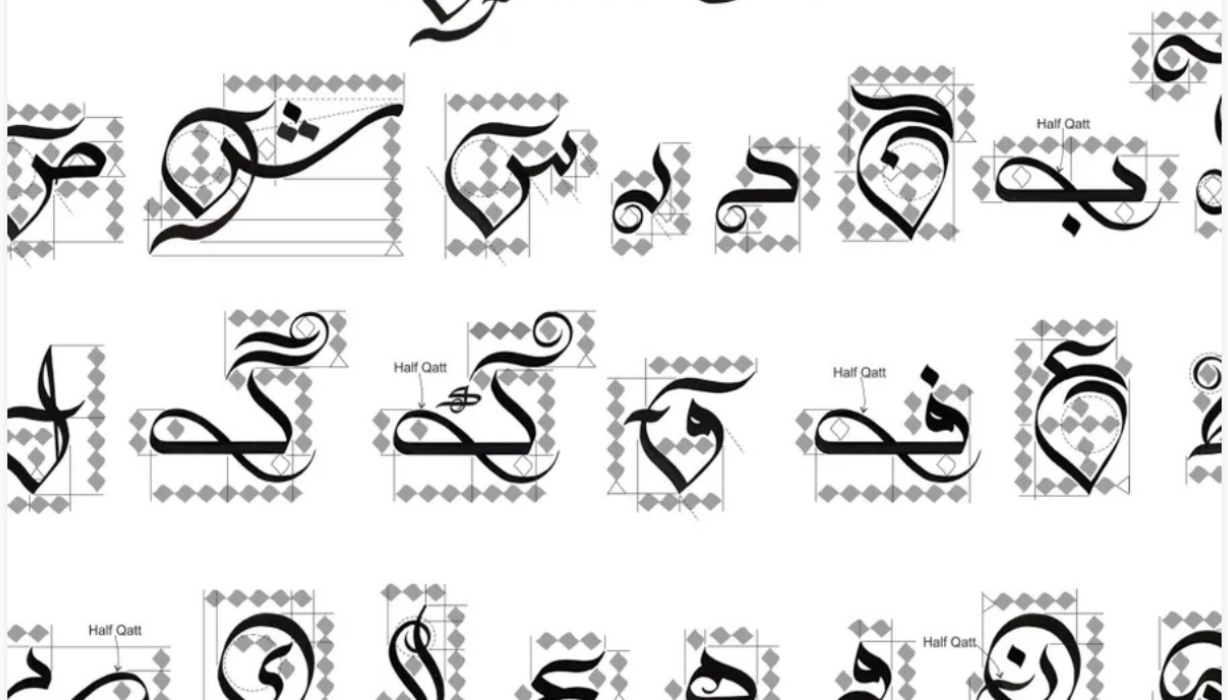
المد البدلي الفرعي

وهو المد الذي يأتي بعد ألف مفتوحة أو واو ساكنة

المد البدلي المركب

وهو المد الناتج من اجتماع همزة مفتوحة أو ياء ساكنة مع ألف أو واو ساكنة

الخط السفلي





شروط حدوث المد البدلي

1

وجود همزة مفتوحة أو ياء ساكنة

لابد أن يكون هناك حرف همزة مفتوحة أو ياء ساكنة لكي يتحقق المد البدلي.

2

سقوط الحرف الأصلي

يجب سقوط الحرف الأصلي الذي كان قبل الهمزة أو الياء الساكنة.

3

انقلاب الحرف الأصلي إلى حرف مد

ينقلب الحرف الأصلي إلى حرف مد بناءً على قواعد المد البدلي.

type
1



قواعد تطبيق المد البدلي

1

القاعدة الأولى

المد البدلي الأصلي يكون بمقدار حركتين.

2

القاعدة الثانية

المد البدلي الفرعي يكون بمقدار حركتين.

3

القاعدة الثالثة

المد البدلي المركب يكون بمقدار أربع حركات.



مثال المد البدلي الفرعي

كلمة "طُوبَى" تمثل مد بدلي فرعي بمقدار حركتين

مثال المد البدلي المركب

كلمة "جَاؤُوا" تمثل مد بدلي مركب بمقدار أربع حركات

تطبيقات المد البدلي في القرآن الكريم



الهمزة المفتوحة

كثيراً ما يرد المد البدلي الأصلي في القرآن الكريم بعد الهمزة المفتوحة.



الياء الساكنة

يأتي المد البدلي الأصلي أيضاً بعد الياء الساكنة في القرآن.



الألف والواو

المد البدلي الأصلي في القرآن الكريم