



أنواع المدود

المدود هي مجموعة من القواعد التي تحكم مد الحروف في اللغة العربية. هناك عدة أنواع من المدود التي تضيف جمالاً وإيقاعاً على القراءة والتلاوة.

B by Bata Kiko

المد الطبيعي

1 التعريف

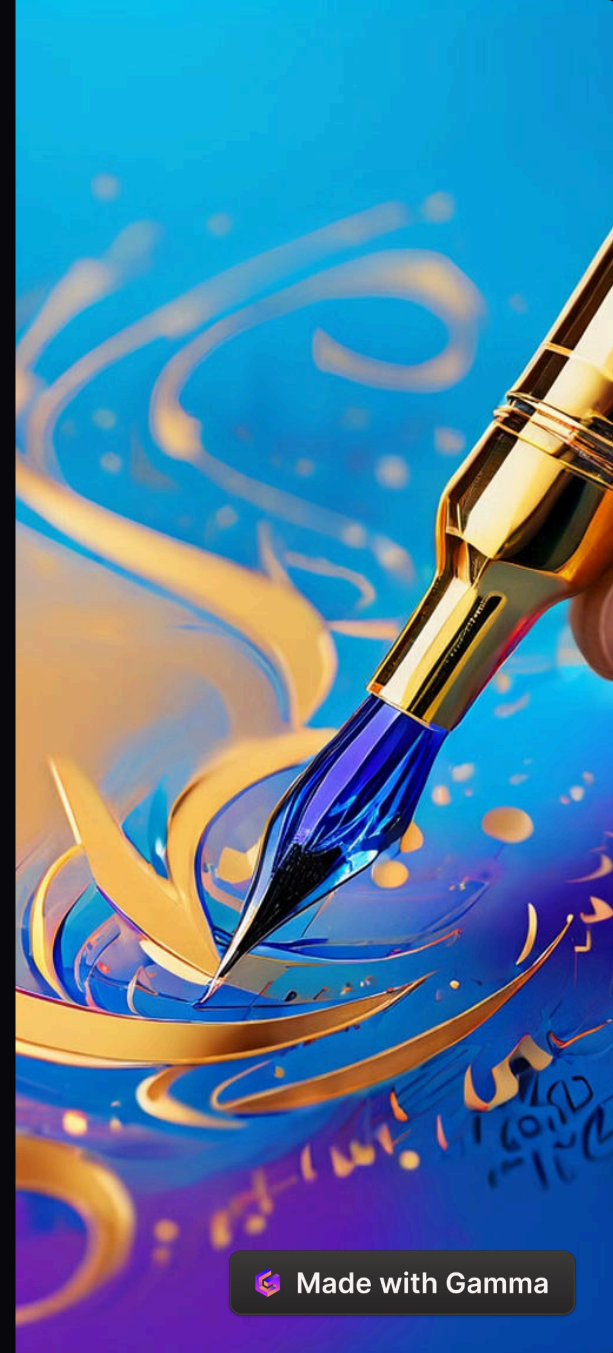
المد الطبيعي هو مد الحروف المرتبطة بالألف والواو والياء بمقدار حرف واحد.

2 الأمثلة

مثل مد الألف في كلمة "كتاب"، والواو في "قوم"، والياء في "ضيف".

3 الأهمية

يضيف المد الطبيعي إيقاعًا وجمالًا على تلاوة القرآن الكريم والشعر العربي.



المد الفرعي

التعريف

المد الفرعي هو مد الحروف المرتبطة بالألف والواو والياء بمقدار حرفين.

الأمثلة

مثل مد الألف في كلمة "باب"، والواو في "قوول"، والياء في "سيير".

الأهمية

يضيف المد الفرعي جمالاً وإيقاعاً خاصاً على القراءة والتلاوة.

المد البدل

التعريف

المد البدل هو مد الحروف المرتبطة بالألف والواو والياء بمقدار ثلاثة أحرف.

الأهمية

يُعطي المد البدل تلاوة القرآن والشعر إيقاعًا موسيقيًا متميزًا.

1

2

3

الأمثلة

مثل مد الألف في كلمة "قال"، والواو في "خوف"، والياء في "بييت".

المد اللازم

التعريف

المد اللازم هو مد الحروف المرتبطة بالألف والواو والياء بمقدار أربعة أحرف.

الأمثلة

مثل مد الألف في كلمة "قالل"، والواو في "قوول"، والياء في "بيييت".

الأهمية

يُضفي المد اللازم إيقاعًا وأناقة خاصة على التلاوة والقراءة الجهرية.

الاستخدامات

يستخدم المد اللازم في القرآن الكريم والشعر العربي الفصيح.

المد العارض



الملاحظة

المد العارض هو مد الحروف التي تحدث بسبب حرف ساكن يلي الحرف المد.



المدة

يكون المد العارض بمقدار حرف واحد فقط.



الاستخدام

يستخدم المد العارض في القرآن الكريم والشعر العربي.



الأهمية

يضيف المد العارض إيقاعًا موسيقيًا جميلًا على التلاوة.