

بسم الله الرحمن الرحيم

الصف: الاول الثانوي .

القسم: الادبي .

مادة: الجغرافيا.

الاستاذ: حجاج احمد عبد النبي

معلم اول

جغرافيا



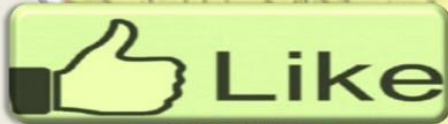
قناة
درس حجاج

• الوحدة الاولى

• الموقع ومظاهر السطح

• الدرس الاول

• موقع مصر واهميته



Subscribe

العنصر الاول

العنصر الثاني

العنصر الثالث

العنصر الرابع

العنصر الخامس

العنصر السادس

العنصر الاول

العنصر الثاني

العنصر الثالث

العنصر الرابع

العنصر الخامس

العنصر السادس

معلومة



معلومة إرائية

جمال حمدان جغرافي مصري له
مؤلفات كثيرة أشهرها وأكثرها
أهمية كتاب شخصية مصر دراسة في
عبقريته المكان.

العنصر الاول

التمهيد

اكتسبت **مصر** في الماضي
والحاضر أهمية كبرى بسبب
موقعها الذي كان عملاً في
تاريخها منذ العصور القديمة ،
ويري **جمال حمدان** أن مصر
تستمد وحدتها الطبيعية من الموقع
، وتبدو في شكلها أقرب إلى شكل
المربع ، ويرى أنها بجسمها
النهرية قوة **بر** ، ولكن بسواحلها
قوة **بحر**

ما المقصود بالموقع
الفلكي والجغرافي

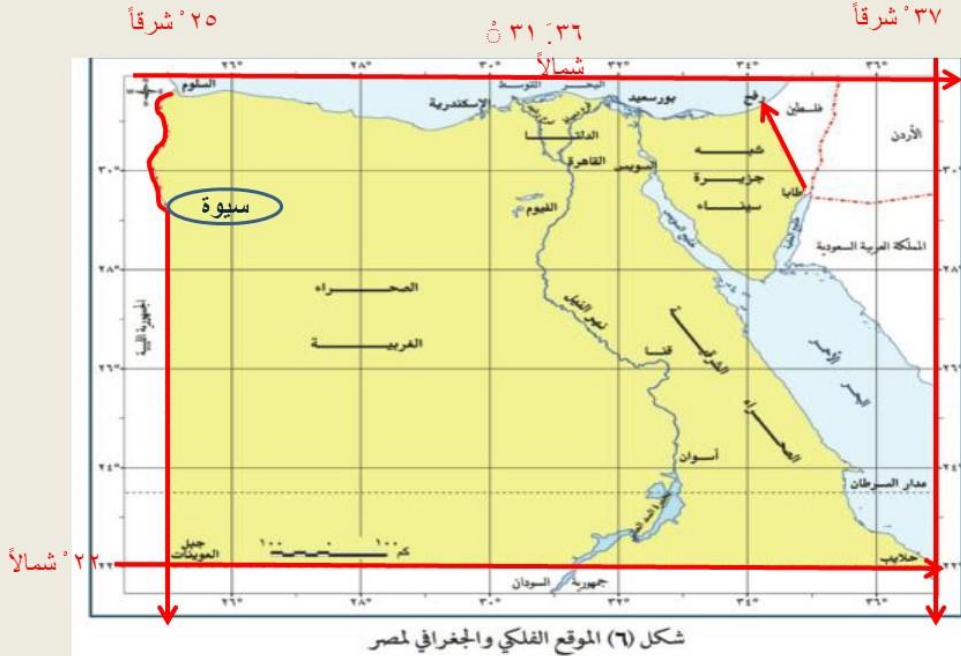
مفاهيم الذكرها

الموقع الجغرافي هو موقع دولة
أو منطقة بالنسبة للقارات والبحار
والمحيطات والدول المجاورة.
الموقع الفلكي موقع الدولة بالنسبة
لدوائر العرض وخطوط الطول.

العنصر الثاني

- مساحة مصر: ١,٠١٩,٦٠٠ كيلومتر مربع
- **الموقع الفلكي**
- تمتد مصر بين دائرتي عرض :
■ ٢٢ درجة شمالاً الي ٣٦ : ٣١ درجة شمالاً .
- اي تمتد خلال ١٠ دوائر عرضية تقريباً
- وبين خطي طول ٢٥ شرقاً الي ٣٧ شرقاً
- أي تمتد خلال ١٢ خط طول .

لاحظ الخريطة جيداً



موقع مصر الجغرافي

لاحظ الخريطة



العنصر الثالث

- تقع مصر في الركن الشمالي الشرقي من قارة أفريقيا
- وتعد بموقعها هذا البوابة الشرقية لقارة أفريقيا
- التي تعد عمقاً جغرافياً لمصر

لاحظ الخريطة جيداً

- تقع مصر في الركن الشمالي الشرقي من قارة أفريقيا



لاحظ الخريطة

خريطة موقع مصر بالنسبة لقارة أفريقيا

موقع مصر الجغرافي



تابع العنصر الثالث

من الشمال : البحر المتوسط
ومن الجنوب : جمهورية السودان
ومن الغرب : ليبيا
ومن الشرق : البحر الأحمر
وخليج العقبة
ومن الشمال الشرقي : دولة
فلسطين المحتلة .

لاحظ الخريطة جيداً



حدود مصر

حدود مصر الشمالية

حدود مصر الجنوبية

حدود مصر الغربية

حدود مصر الشرقية

العنصر الرابع

الحدود الشمالية

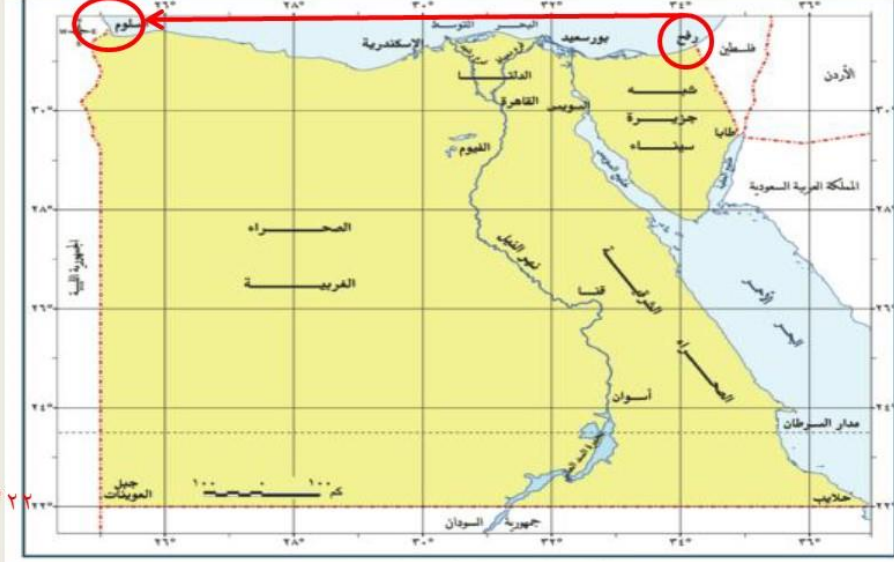


شكل (٣٦) الموقع الفلكي والجغرافي لمصر

العنصر الرابع

يحد مصر من :
الشمال حدود بحرية
تمتد علي الساحل الجنوبي
للبحر المتوسط
من الحدود المصرية الفلسطينية
عند شرق رفح شرقاً
حتى نقطة الحدود بين مصر
وليبيا عند غرب السلوم غرباً
ويمتد بموازاتها المياه الإقليمية
داخل البحر المتوسط وهي تابعة
لسيادة الدولة المصرية .

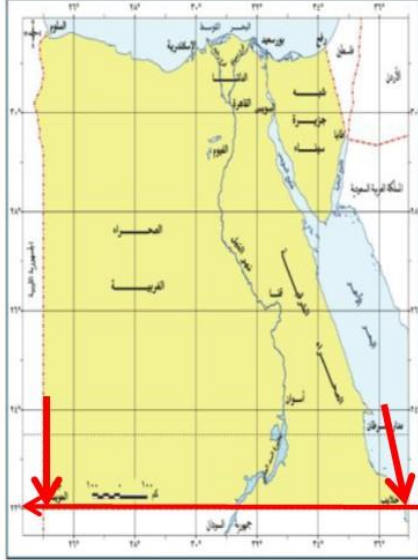
لاحظ الخريطة جيداً



٢٢° شمالاً

شكل (٦) الموقع الفلكي والجغرافي لمصر

الحدود الجنوبية



شكل (٦) الموقع الفلكي والجغرافي لمصر

تابع العنصر الرابع

- وهي حدود برية تفصل بين :
 - مصر في الشمال وجمهورية السودان في الجنوب
 - وتتمشي مع دائرة عرض ٢٢° شمالاً
 - وتمتد من ساحل البحر الأحمر شرقاً حتى جبل العوينات غرباً عند التقاء دائرة عرض ٢٢° شمالاً مع خط طول ٢٥° شرقاً

لاحظ الخريطة جيداً

٢٥° شرقاً



الحدود الغربية



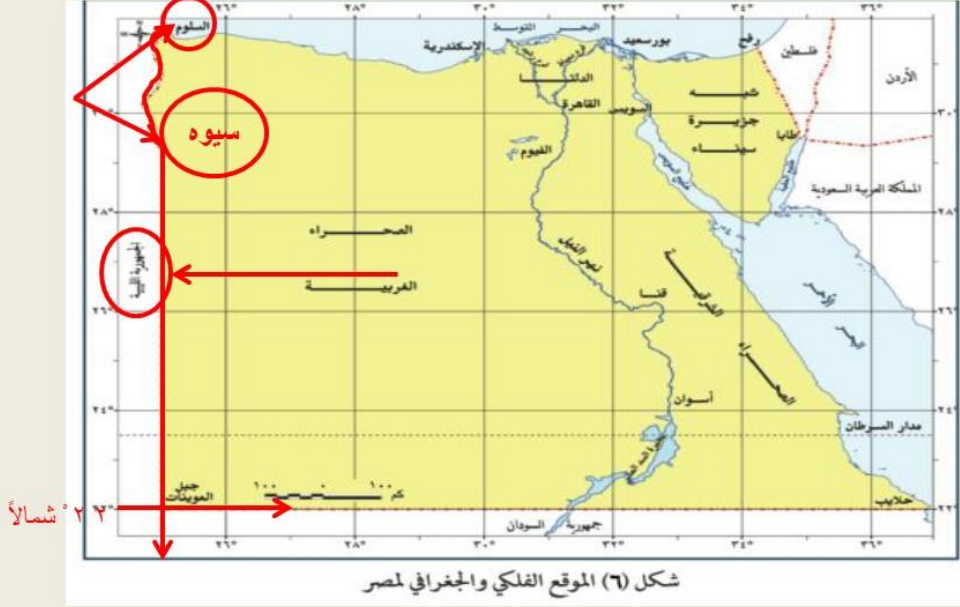
تابع العنصر الرابع

- وهي حدود برية تفصل بين:
- مصر في الشرق وليبيا في الغرب
- وتتمشي في معظمها مع خط طول ٢٥° شرقاً
- باستثناء قطاعه الشمالي المتعرج من السلوم حتى منخفض سيوه

لاحظ الخريطة جيداً

٢٥° شرقاً

٣٧° شرقاً



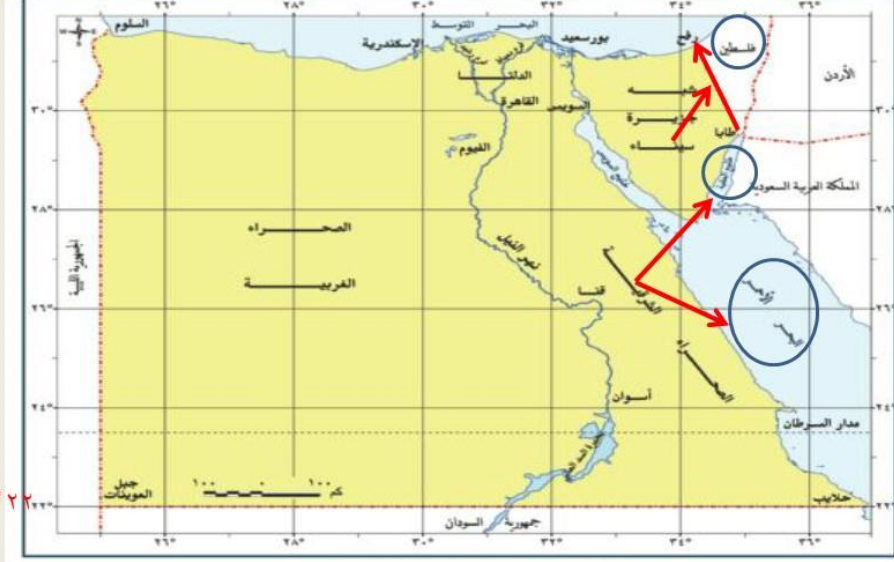
الحدود الشرقية

تابع العنصر الرابع



يحد مصر من الشرق حدوداً بحرية تمتد مع ساحل البحر الاحمر وخليج العقبة . كما يحدّها حدود برية تمتد في شمال شرق مصر ، بين مصر في الغرب وفلسطين في الشرق ، يمتد من رأس خليج العقبة عند شرق طابا باتجاه البحر المتوسط شرق رفح بنحو كيلو مترواحد ، وهي أقصر حدود برية لمصر ، وقد كان لوجود الاحتلال الصهيوني أثره في اضعاف حساسية استراتيجية وخطورة أمنية لهذه الحدود.

لاحظ الخريطة جيداً



٢٢° شمالاً

شكل (٦) الموقع الفلكي والجغرافي لمصر

موقع مصر بين قارات العالم القديم

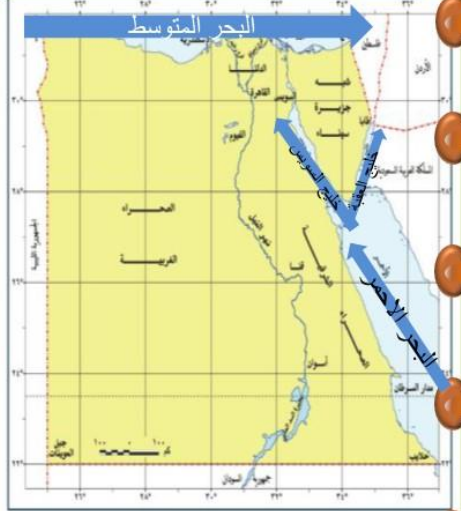


العنصر الخامس

كان للموقع الجغرافي لمصر كملتي للقارات الثلاثة القديمة **آسيا و أوروبا وإفريقيا** أثره في تكوين شخصيتها الجغرافية ودورها التاريخي والحضاري عبر العصور علي النحو التالي :

تابع العنصر الخامس

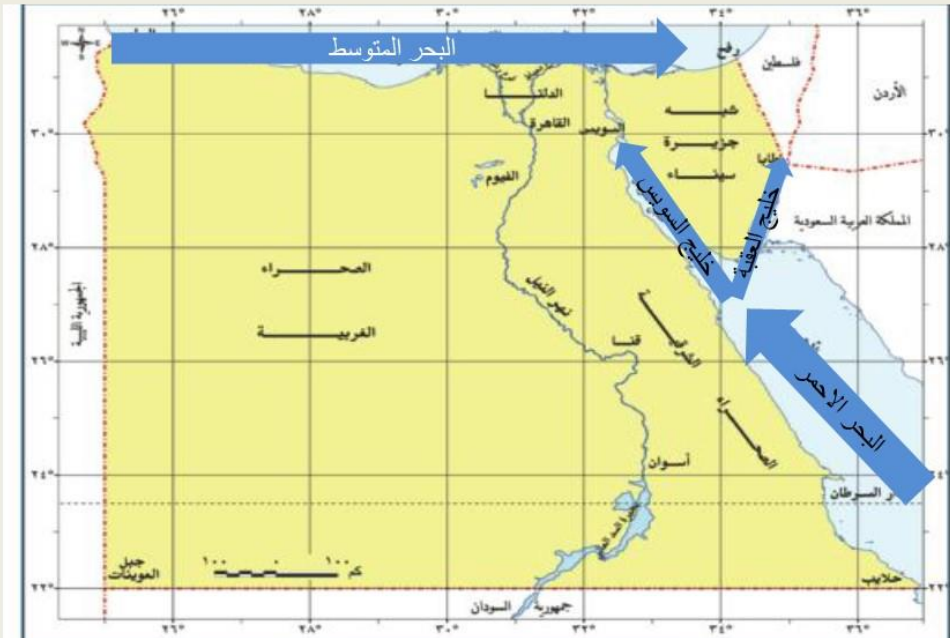
موقع مصر بين بحرين المتوسط والاحمر



شكل (٦) الموقع الفلكي والجغرافي لمصر

- ١: كان لوقوع مصر علي بحرين مهمين هما البحر المتوسط في الشمال والبحر الأحمر وخليجية العقبة والسويس في الشرق أثره في زيادة أهميتها (بم تفسر) لمرور الطرق التجارية منذ القدم .

لاحظ الخريطة جيداً



أهمية موقع مصر الجغرافي

موقع مصر بين قارات العالم القديم



٢. كان لوقوع مصر شمال حوض النيل الأثر الأكبر: **أ:** في اكتشاف منابع النيل ، **ب:** وانتقال المؤثرات الحضارية من دول حوض البحر المتوسط الي وسط إفريقيا عبر أراضي السودان .

لاحظ الخريطة جيداً



تابع العنصر الخامس

٣. كان لوقوعها كبوابة لقارة أفريقيا في الركن الشمال الشرقي منها أثره في :
أ: ان دخلت الي القارة عبر مصر وشبه جزيرة سيناء بصفة خاصة مؤثرات بشرية وحضارية ودينية وثقافية علي مر تاريخها الطويل .

موقع مصر بين قارات العالم القديم



لاحظ الخريطة جيداً



موقع مصر بين قارات العالم
القديم



تابع العنصر الخامس

٤. برزت أهمية موقع مصر بشكل أكبر منذ الفتح العربي (عام ٦٤١ م)
- ا: فقد ساهمت في نشر الإسلام في شمال وغرب إفريقيا ،
- ب: كما كانت معبراً للطرق التجارية ما بين الشرق والغرب ، وقد كانت لذلك أثره في زيادة مواردها من خلال الرسوم التي كانت تفرض علي البضائع .

لاحظ الخريطة جيداً



أهمية موقع مصر الجغرافي



أهمية موقع مصر الجغرافي

٥. ازدادت أهمية موقع مصر بشكل كبير بعد شق قناة السويس لتصل البحرين المتوسط الأحمر ، وأصبحت دورها أهم طريق ملاحى في العالم وخصوصاً بعد حفر قناة السويس الجديدة

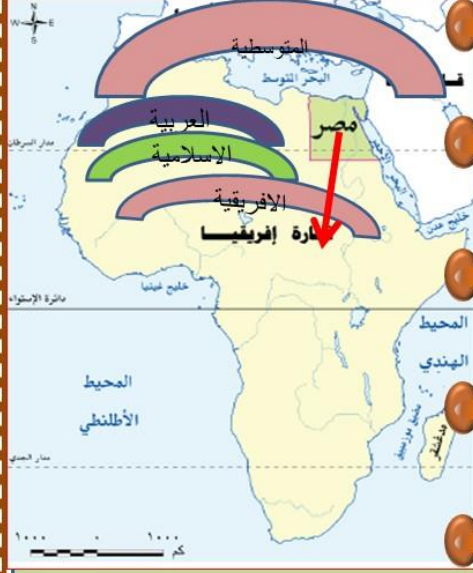
لاحظ الخريطة جيداً



تابع العنصر الخامس

٦. وكان لأهمية موقع مصر وخصائصه ان تأثرت بدوائر تماس عديدة تمثل ابعاد مهمة بالنسبة لها وهي (العربية ، و المتوسطة و الافريقية والإسلامية وتمثل افريقيا عمقاً استراتيجياً مهماً لمصر كما تنتمي للعديد من التجمعات الاقتصادية بها .

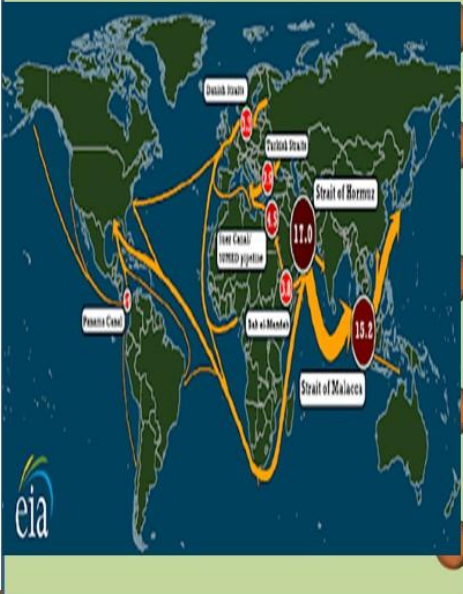
موقع مصر بين قارات العالم القديم



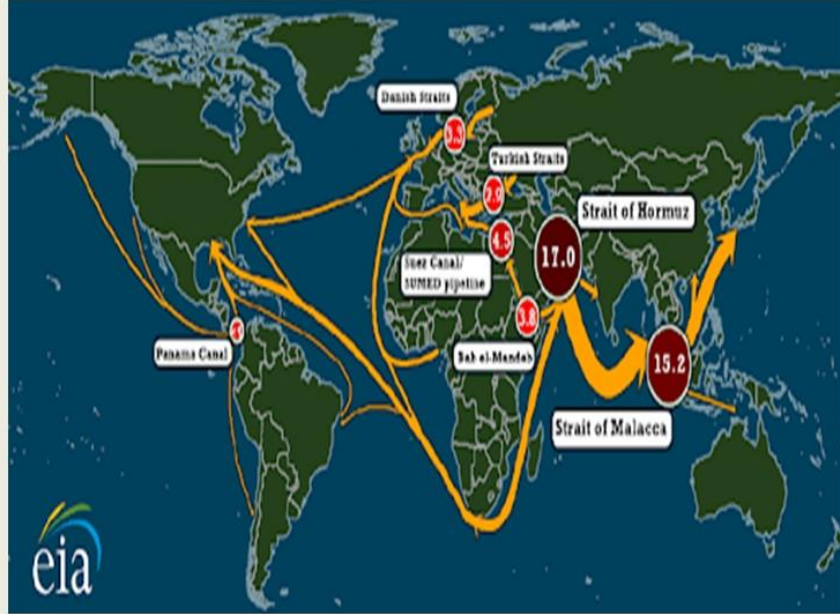
تابع العنصر الخامس

ولعلك تتساءل عزيزي الطالب :
ما سبب زيادة أهمية موقع مصر بعد حفر قناة السويس ؟
ويرجع ذلك الي ما يلي :
١ : زيادة حركة التجارة العالمية
٢ : اكتشاف واستخراج البترول ونقله من مناطق تركزه في الخليج العربي وجنوب شرق آسيا الي أوروبا و أمريكا الشمالية عبر قناة السويس لاختصار المسافة والوقت والنفقات .

موقع مصر بين قارات العالم القديم



لاحظ الخريطة جيداً



أسئلة عامة علي الدرس

السؤال الثالث

- اكمل ما يلي :
- ١. يحد مصر من الشمال....ومن الجنوب....
- ومن الغرب.....ومن الشرق.....،.....،.....
- ٢. تفصل مصر عن ليبيا حدود ...
- تتمشي معظمها مع خط طول 25° شرقاً
- باستثناء قاعها المنعرج من الي
- ٣. اكثر حدود مصر خطراً الحدود

السؤال الرابع

- ما العلاقة بين :
- ١. موقع مصر والتجارة العالمية

العنصر السادس

السؤال الأول

بم تفسر ؟

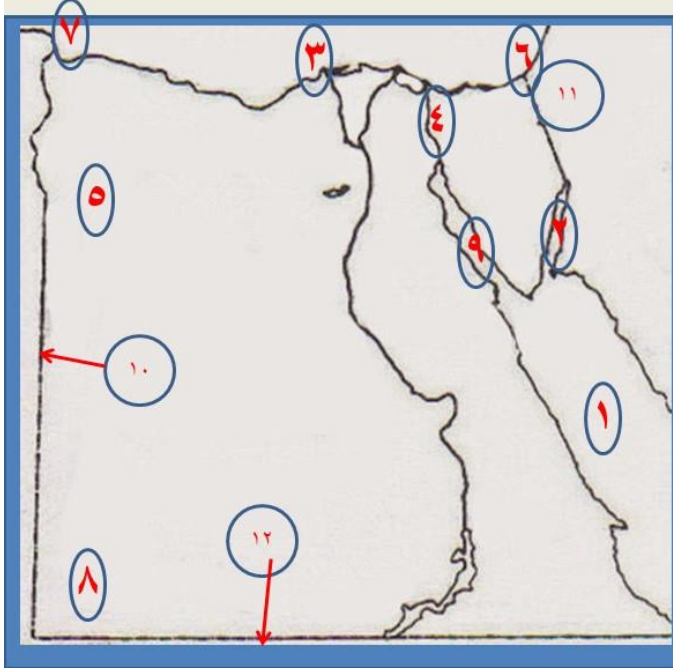
١. يعتبر الحد الشرقي له حساسية استراتيجية وخطورة أمنية .
٢. أهمية موقع مصر .
٣. زيادة أهمية موقع مصر بعد حفر قناة السويس .

السؤال الثاني

ما المقصود بكل من :

١. موقع فلكي
٢. موقع جغرافي

أسئلة عامة علي الدرس



السؤال الرابع

علي خريطة مصر الصماء وضع مدلول الأرقام:

١. البحر.....
٢. خليج.....
٣. البحر.....
٤. ممر ملاحي عالمي.....
٥. واحة.....
٦. مدينة.....
٧. مدينة.....
٨. جبل.....
٩. خليج.....
١٠. دولة.....
١١. دولة.....
١٢. دولة.....

• السؤال الثالث

• اكمل ما يلي :

١. يحد مصر من الشمال....ومن الجنوب....
ومن الغرب.....ومن الشرق....،.....
٢. تفصل مصر عن ليبيا حدود....
تتمشي معظمها مع خط طول 25° شرقاً باستثناء
قاعها المتعرج من.....الي.....
٣. اكثر حدود مصر خطراً الحدود.....

• السؤال الثاني

• ما المقصود بكل من :

١. موقع فلكي
٢. موقع جغرافي

وفي الختام شكراً لحسن الاستماع

قناة دروس
مجاہ

- كان معكم
- الأستاذ: **حجاج احمد عبد النبي محمد**
- معلم اول جغرافيا
- معهد الشيخ محمد الطاهر الحامدي بنين بأرمنت الحيط ع/ث

