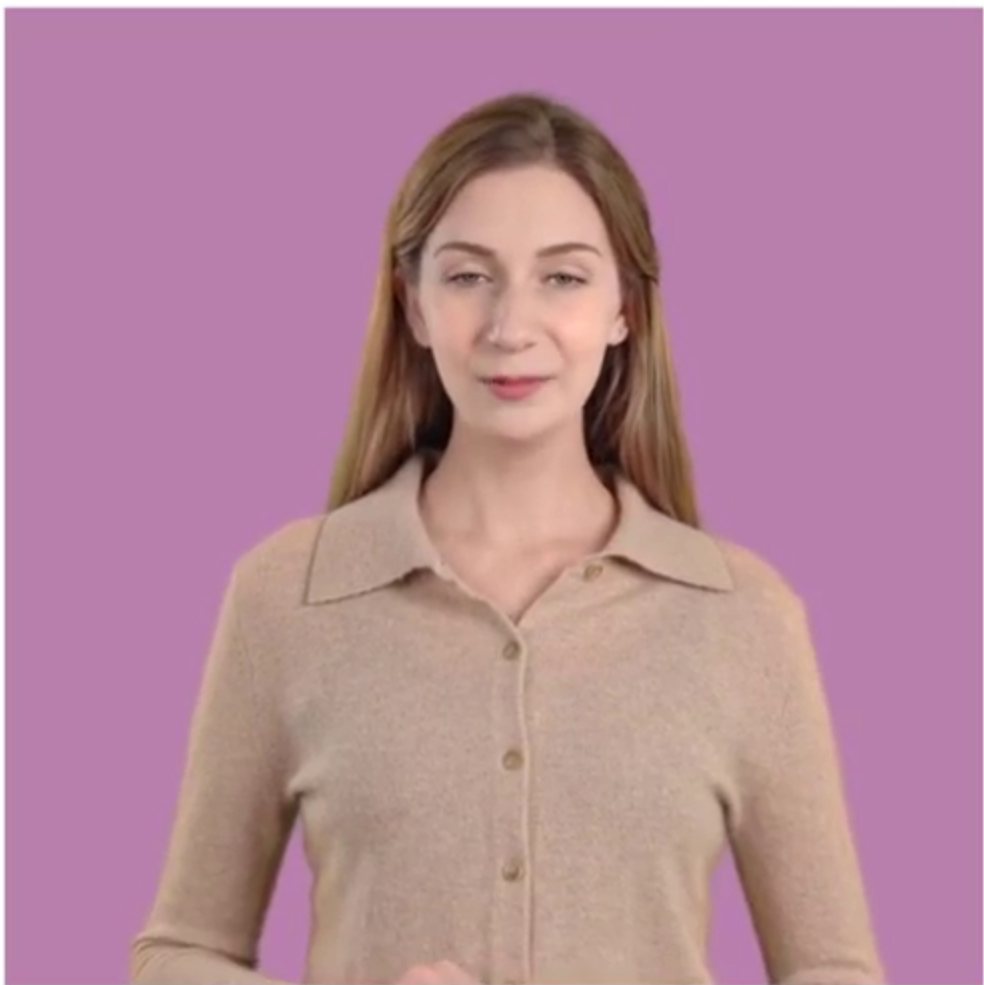


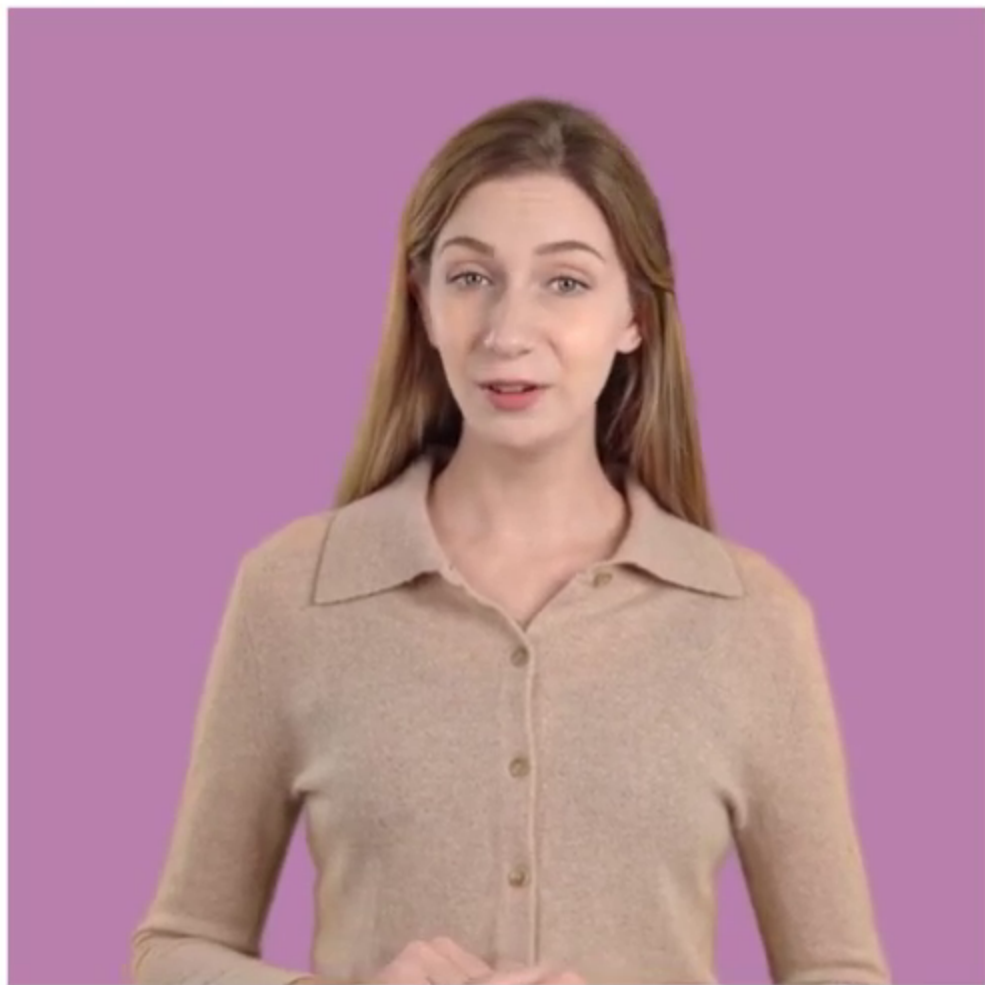
تقوم مقام الاسم الظاهر الذي تنوب  
عنه، وذلك على نحو: "ذهب



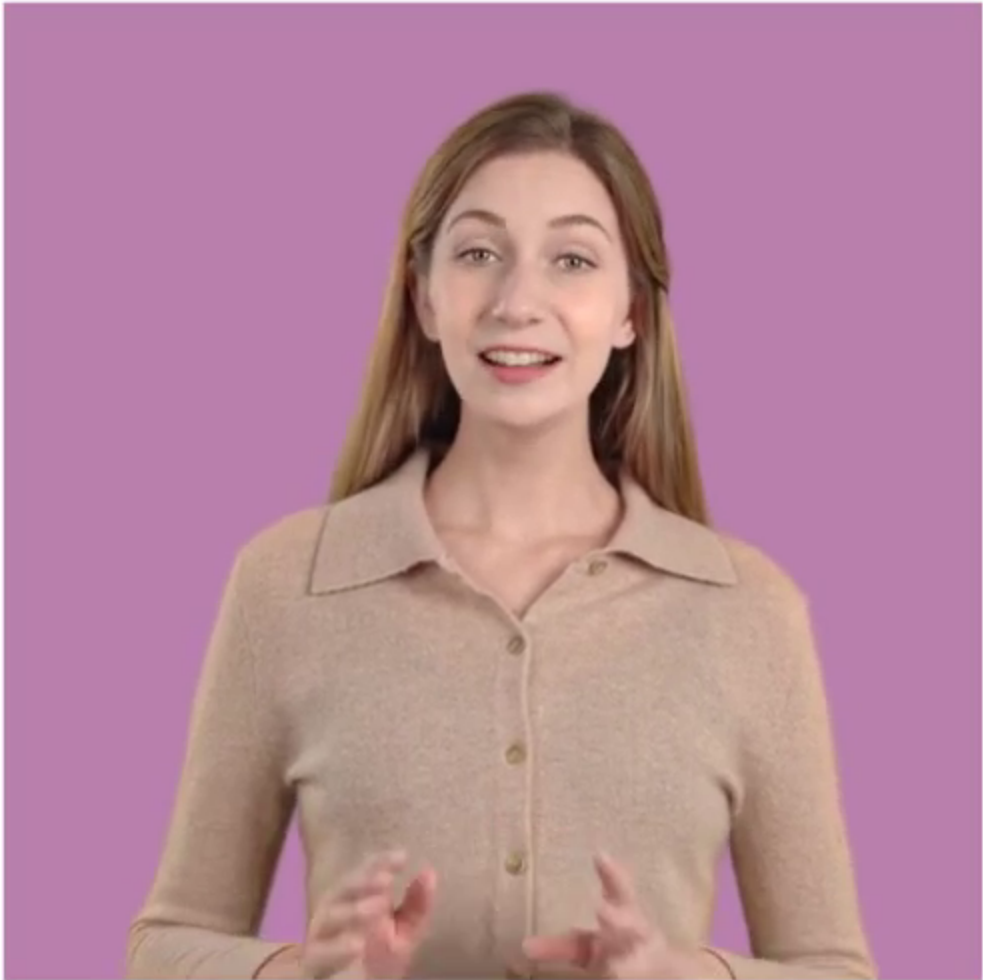
أحمد، "هو سعيد"، فإن الضمير "هو"  
قد قام مقام الاسم



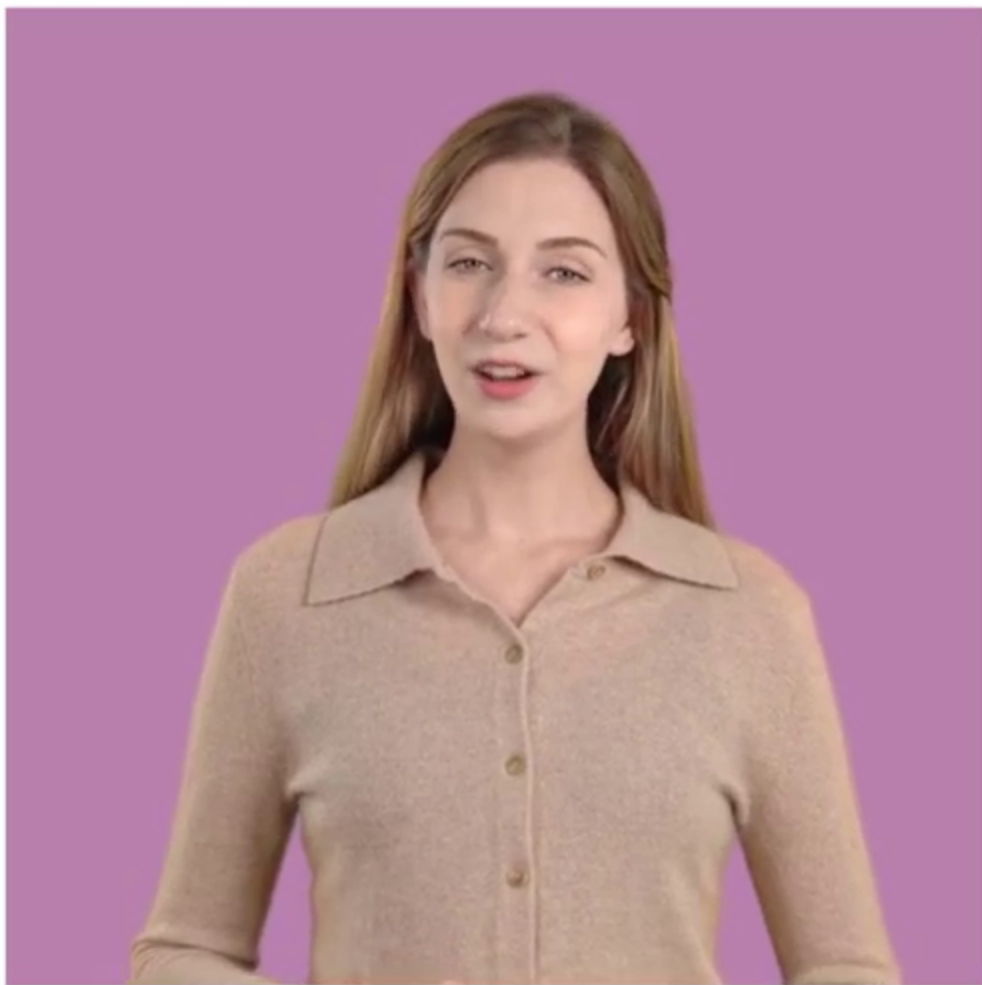
به، وكذلك يمكن وقوعه بعد "إِلَّا"  
وذلك على نحو: "ما حضر إِلَّا"



بحسب دلالتها إلى ثلاثة أقسام، وهذه  
الأقسام هي:



هو۔ هي۔ هما۔ هم۔ هُنَّ



أنتِ - أنتِ - انتما - انتم - أنتن<sup>١٣</sup>

