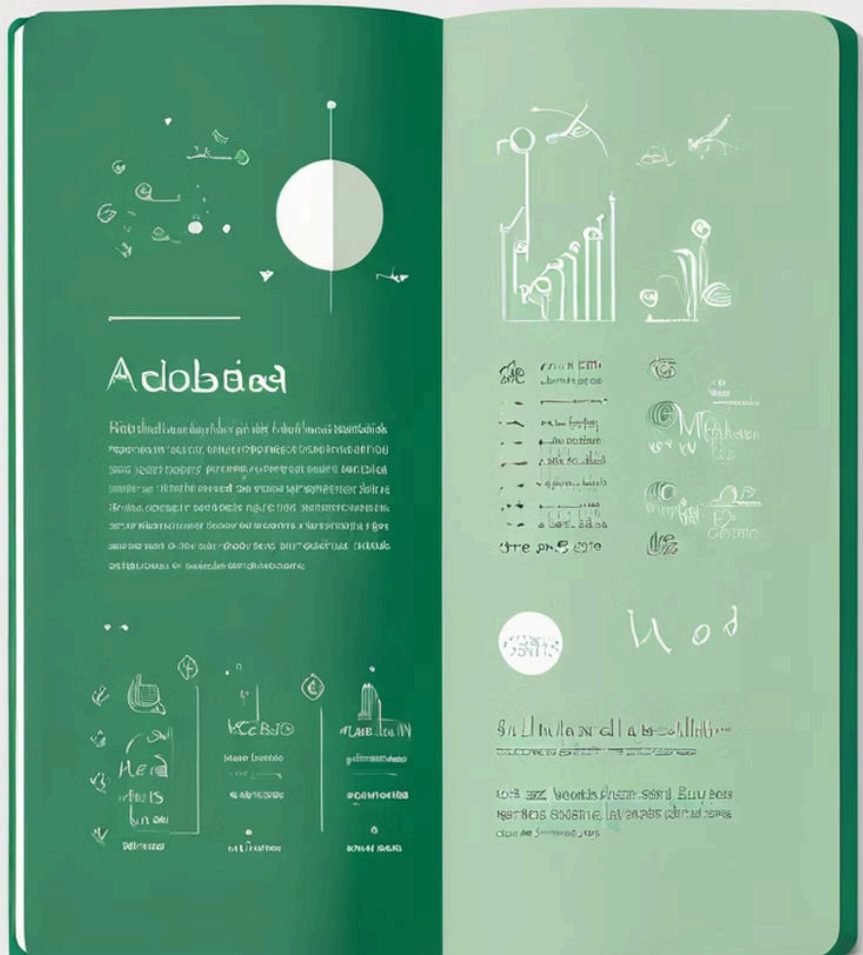


# حروف العلة

حروف العلة هي مجموعة من الأصوات الأساسية في اللغة العربية والتي تلعب دورًا محوريًا في تشكيل وبناء الكلمات.

RR by rehab raouf





# تعريف حروف العلة

1

الألف

حرف علة طويل يُنطق بفتح الفم.

2

الواو

حرف علة طويل ينطق بشفتين مستديرتين

3

الياء

حرف علة طويل ينطق بلسان مرفوع نحو الأعلى

# أنواع حروف العلة

الحركات القصيرة

الفتحة، الضمة، الكسرة

الحركات الطويلة

الألف، الواو، الياء

الحركات الخفيفة

الألف الممدودة، الواو المقصورة، الياء  
المشددة

# خصائص حروف العلة

## المرونة

يمكن تغيير حروف العلة لتشكيل كلمات مختلفة.

## الإطالة

بإمكان حروف العلة الطويلة إطالة الكلمة وإضفاء إيقاع موسيقي.

## الصوتية

تؤثر حروف العلة على طريقة نطق الكلمات وإيقاعها.

## الوظيفية

تغيير حركة حرف العلة قد يغير معنى الكلمة.





# أهمية حروف العلة

## هيكله اللغة

حروف العلة أساسية في بناء الكلمات وتشكيلها.

1

## الجمال الصوتي

تؤثر حروف العلة على إيقاع الكلام وموسيقاه.

2

3

## إضفاء المعنى

التغيير في حركة الحرف قد يغير معنى الكلمة.

# أمثلة على حروف العلة



الألف

حرف علة طويل ينطق بفتح الفم



الواو

حرف علة طويل ينطق بشفتين مستديرتين



الياء

حرف علة طويل ينطق بلسان مرفوع نحو الأعلى



# التميز بين حروف العلة والحروف الصامتة

1

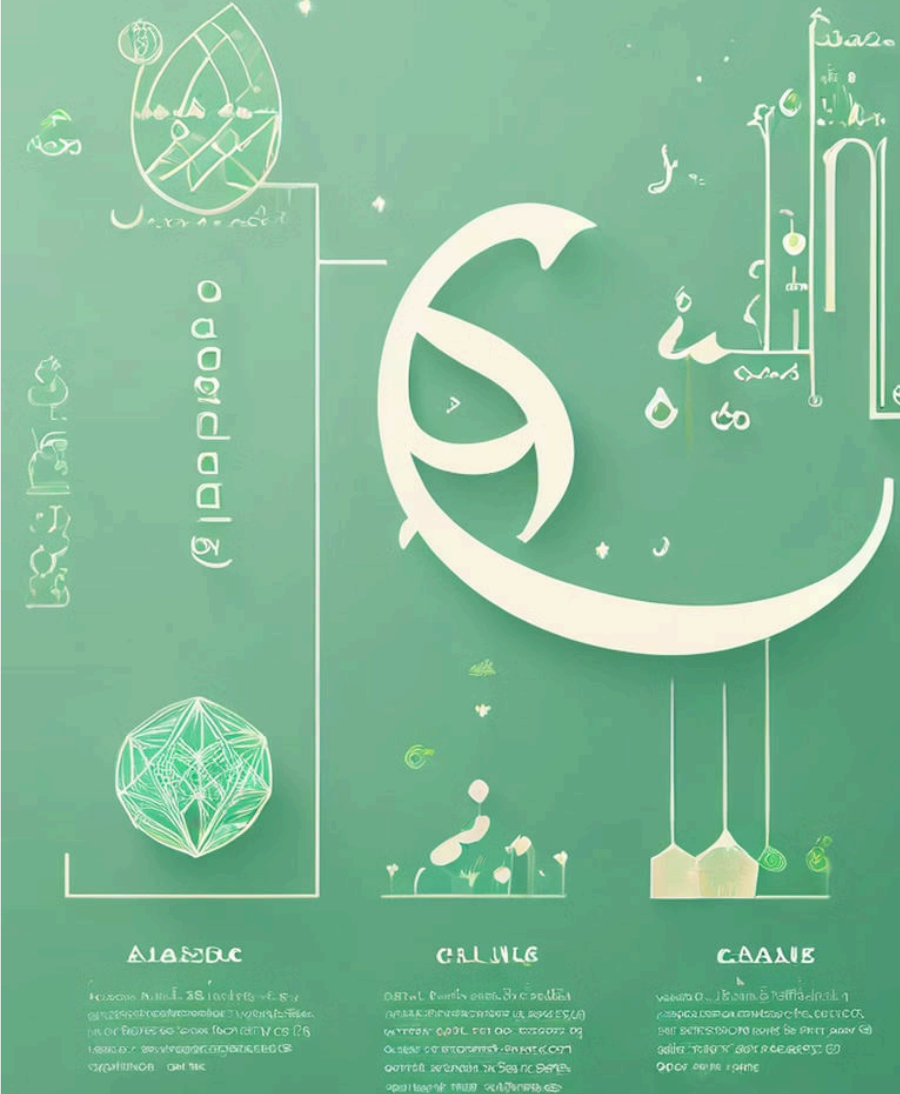
حروف الصوت

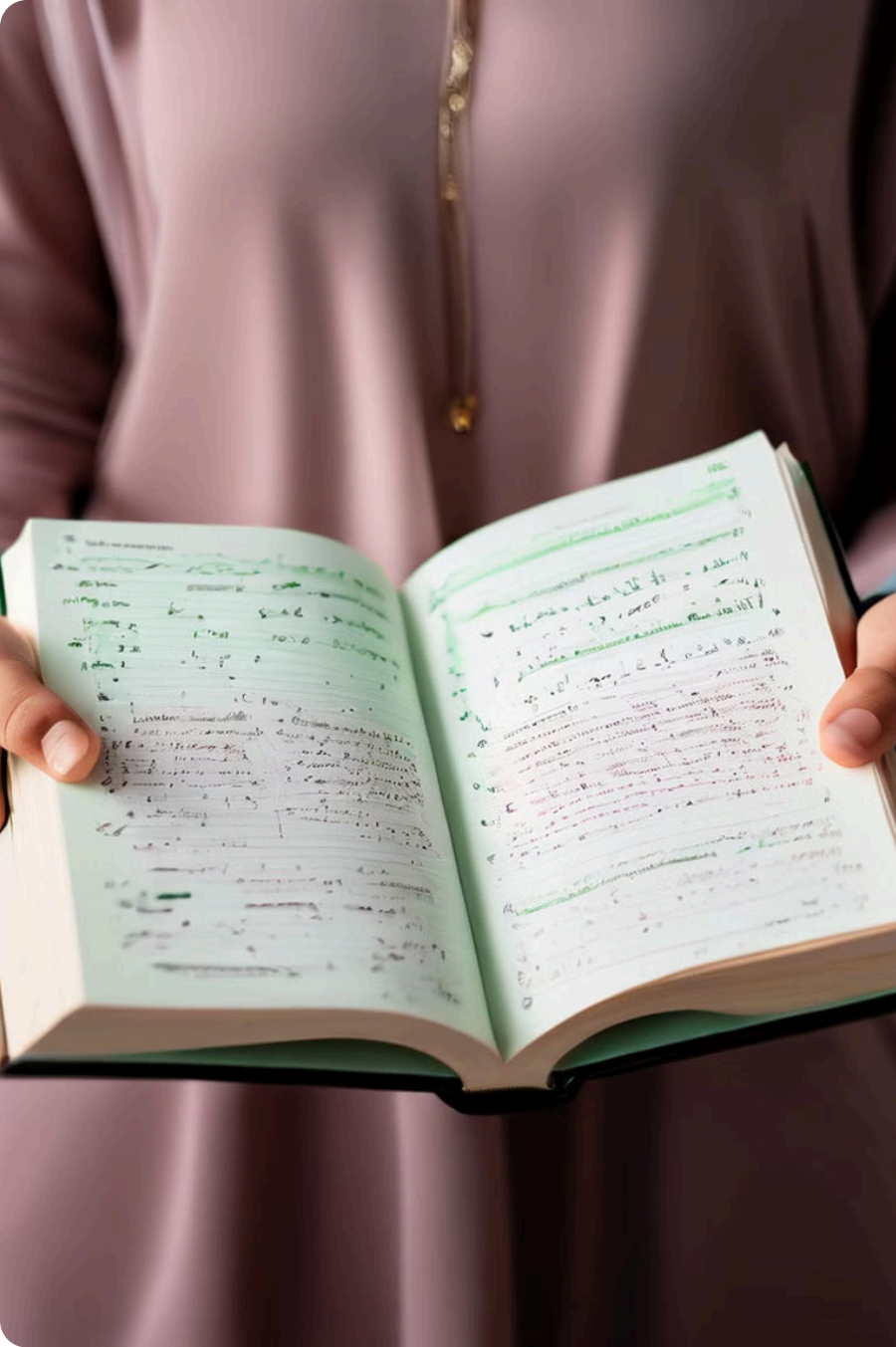
الحروف التي لا يمكن نطقها بمفردها، مثل ب، ت، ج.

2

حروف العلة

الحروف التي يمكن نطقها بمفردها، مثل ا، و، ي.





# خلاصة وتوصيات

حروف العلة هي أساس اللغة العربية وتلعب دورًا محوريًا في تشكيل الكلمات وإكسابها المعنى والجمال الصوتي. من المهم فهم خصائص هذه الحروف والتمييز بينها وبين الحروف الصامتة.